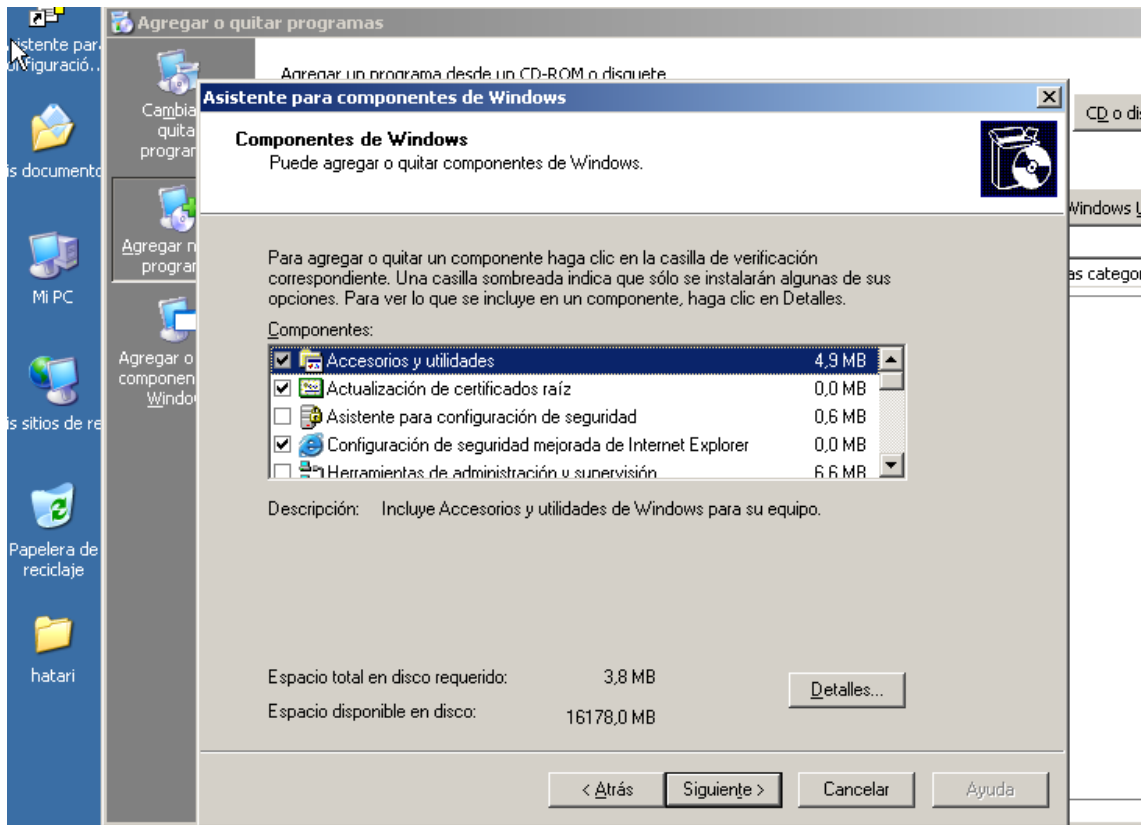


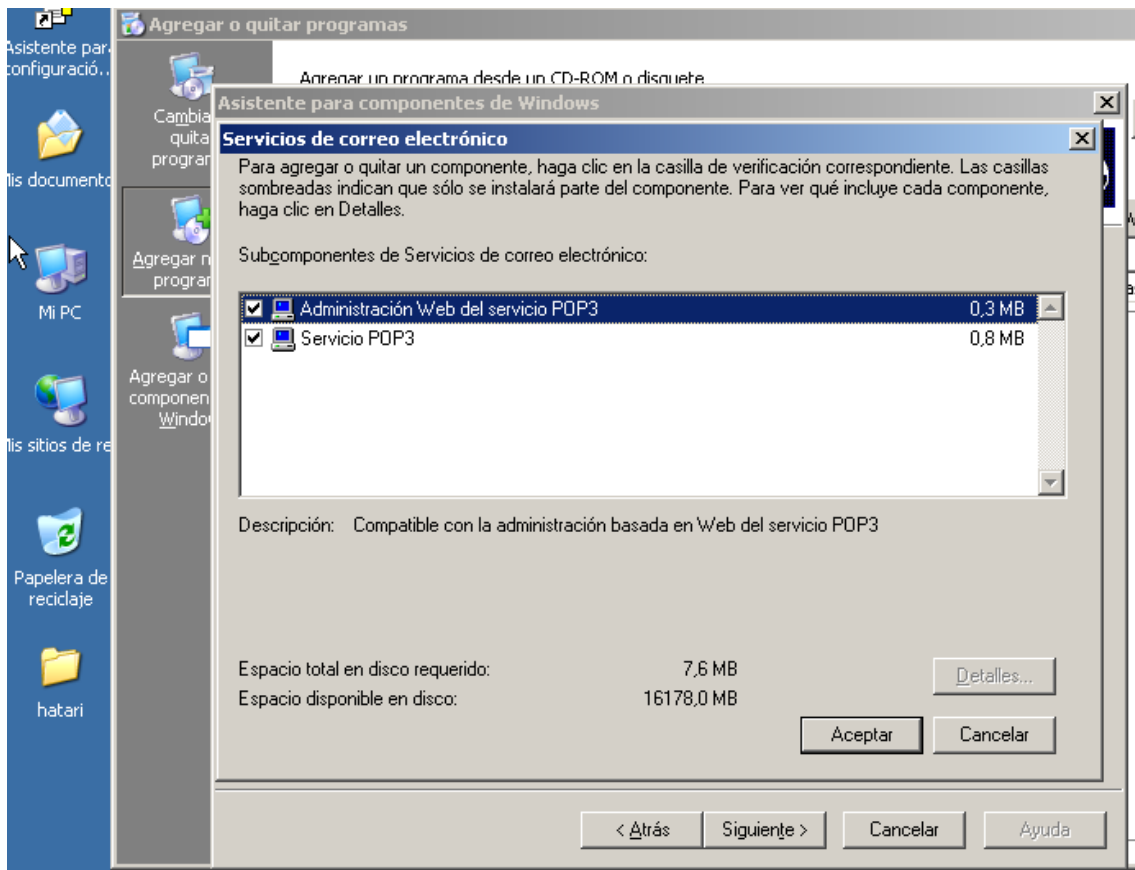
2. Instalación y configuración de un servidor de correo (SMTP y POP3) en Windows 2003 Server.

Vamos a instalar los servidores SMTP y POP3 en Windows 2003 server, para ello lo primero que debemos hacer es:

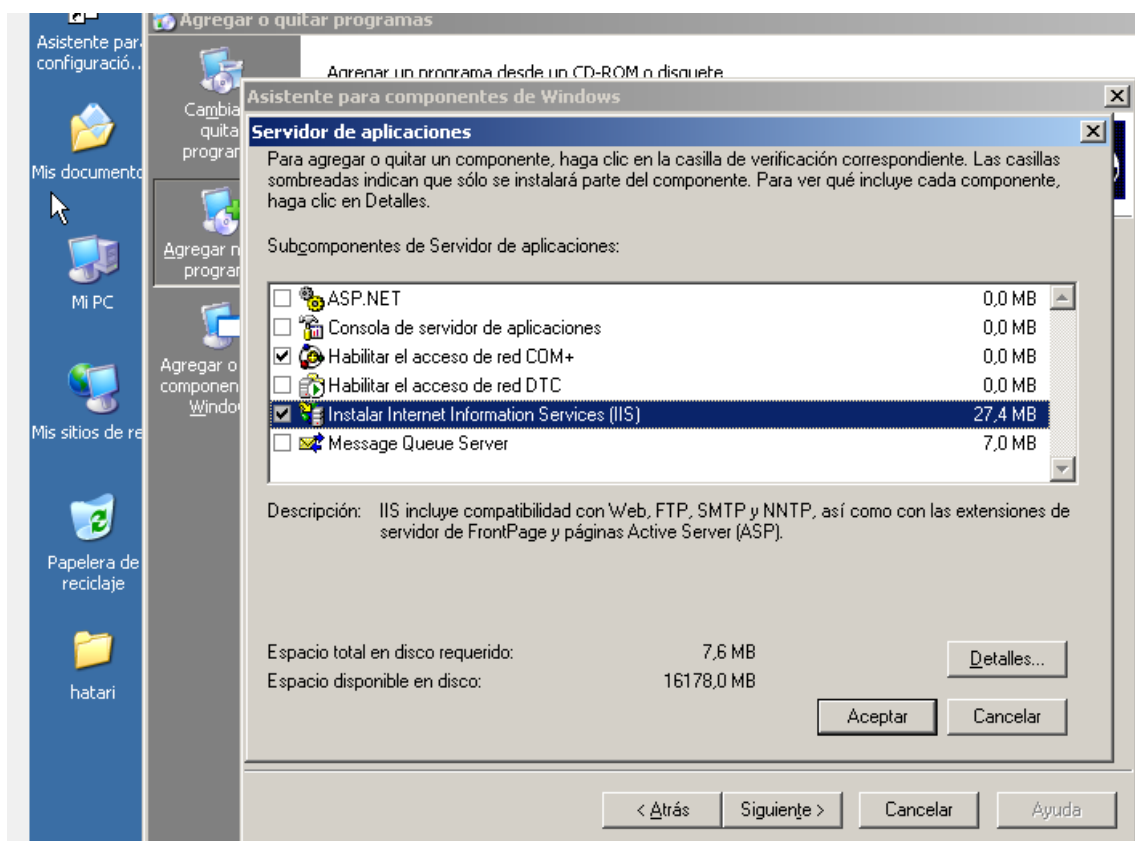
Ir a inicio, panel de control, agregar o quitar componentes de Windows aparecerá la siguiente ventana.



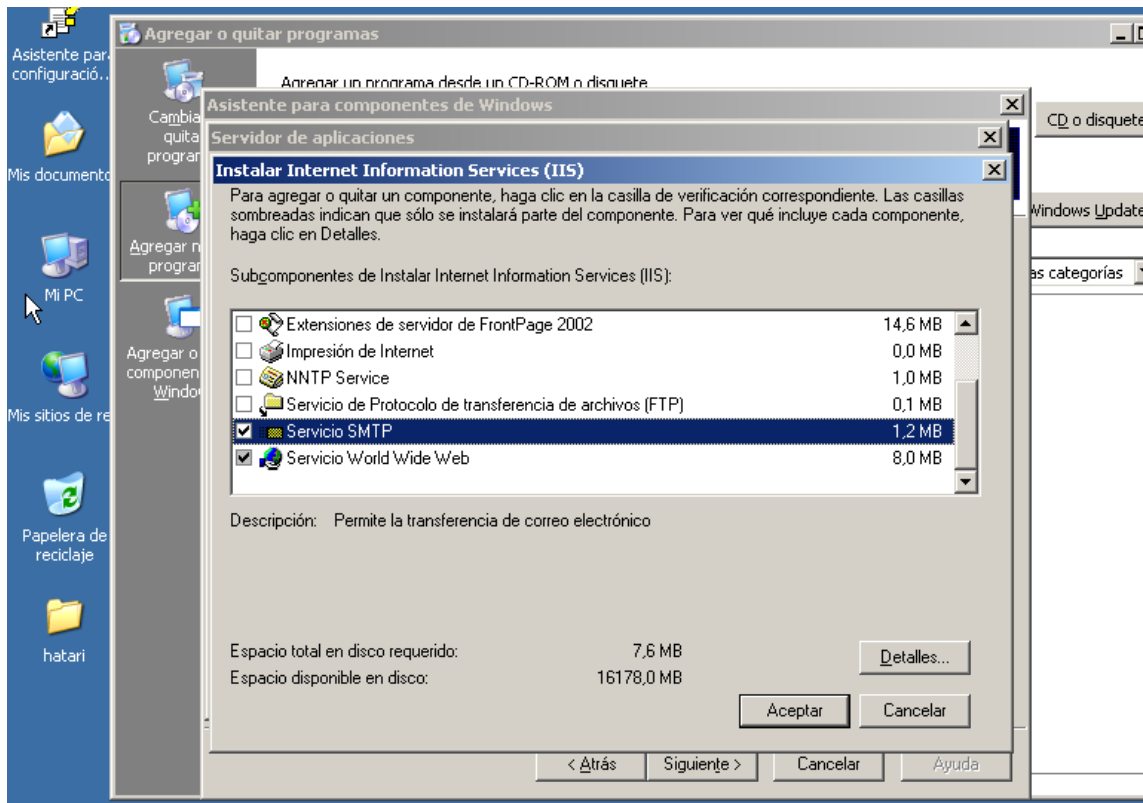
Para instalar el servicio POP3 marcamos servicios de correo electrónico y hacemos clic en detalles, seguidamente aparecerá la siguiente ventana donde marcaremos las dos casillas que aparecen y a continuación hacemos clic en aceptar.



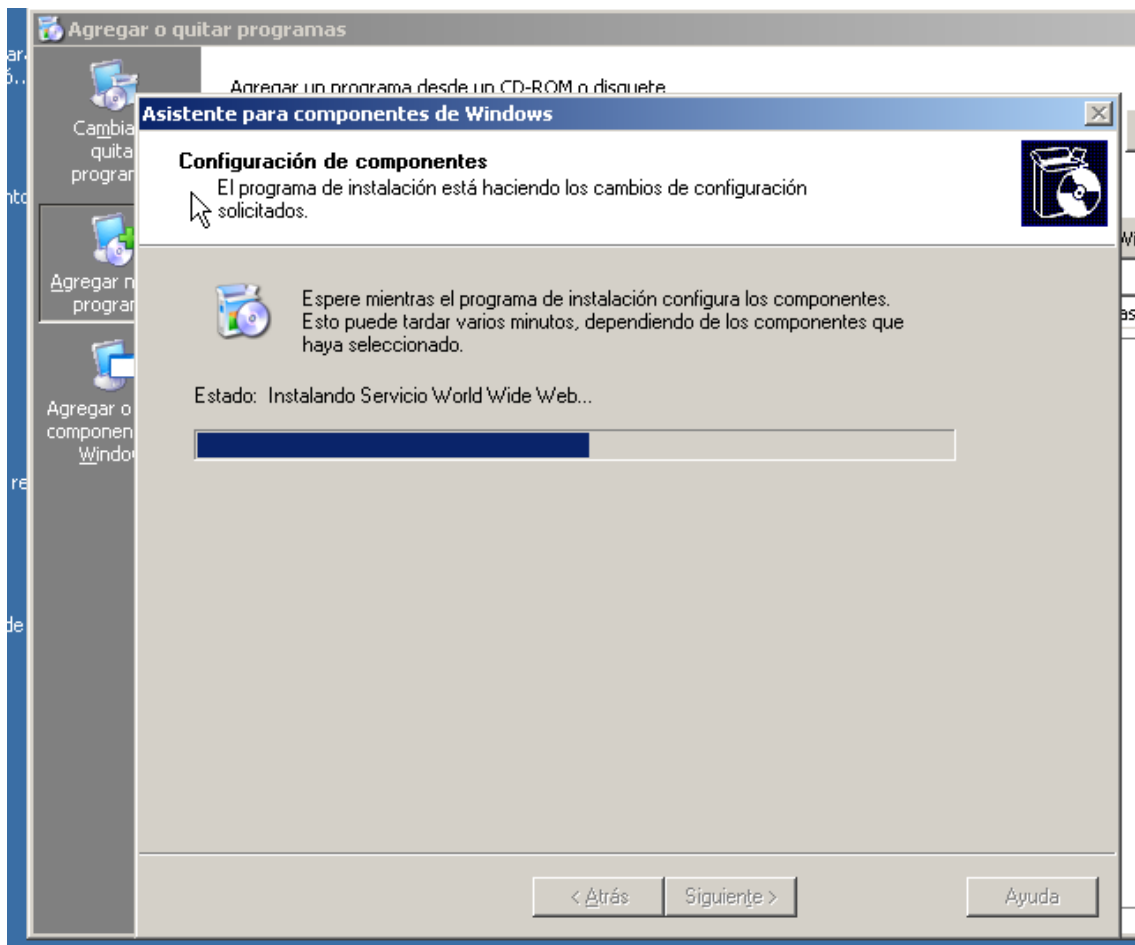
Para instalar el servicio smtp vamos a servidor de aplicaciones, detalles y a continuación marcamos Instalar Internet Information Services (IIS) y hacemos clic en detalles.



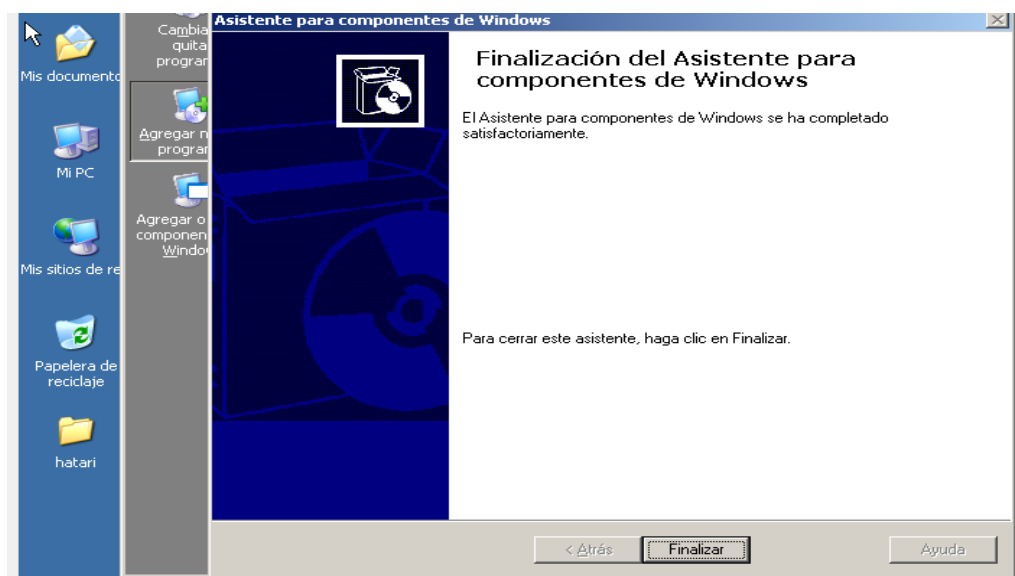
Seguidamente marcamos la casilla servicio SMTP y hacemos clic en aceptar.



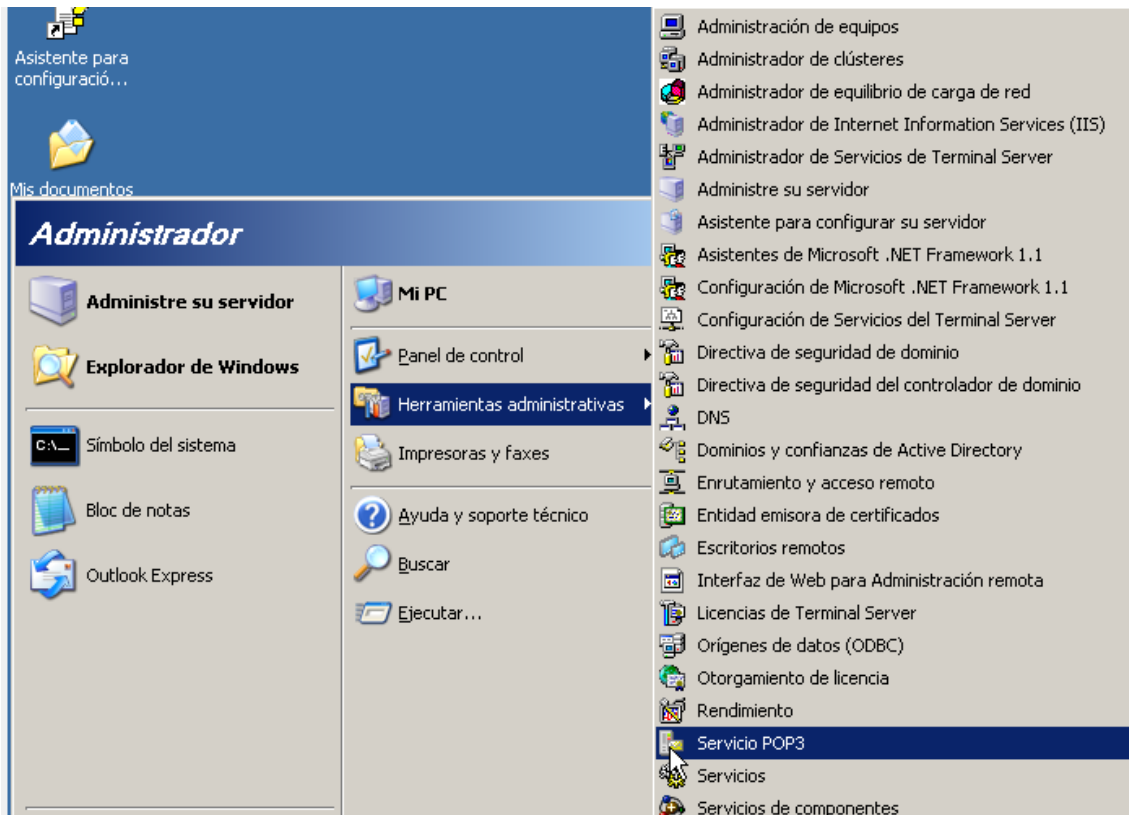
A continuación hacemos clic en siguiente para instalarlo.



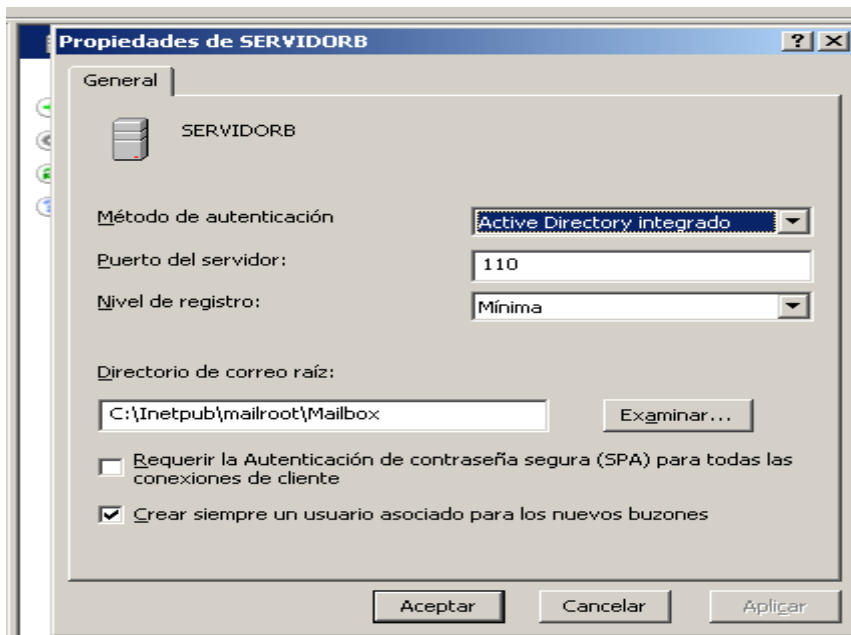
Una vez finalizada la instalación vamos a proceder a la configuración.



Primero vamos a configurar POP3, para ello nos dirigimos a inicio, herramientas administrativas servicio POP3.

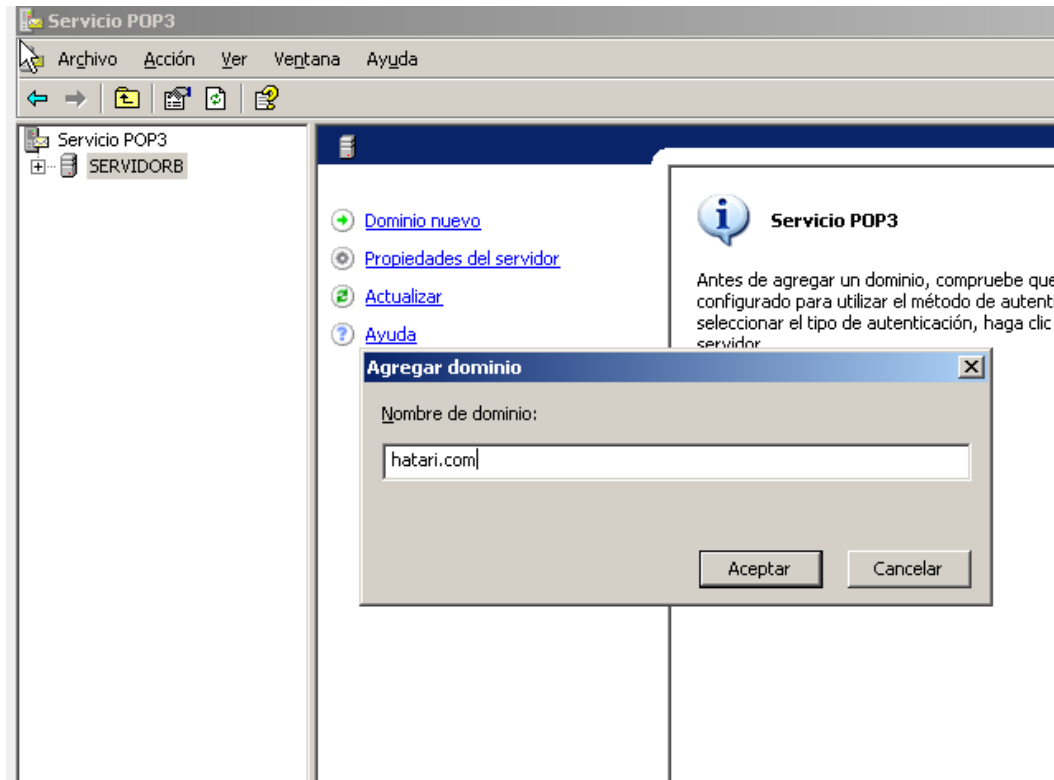


Hacemos clic en propiedades del servidorb y marcamos las siguientes casillas.

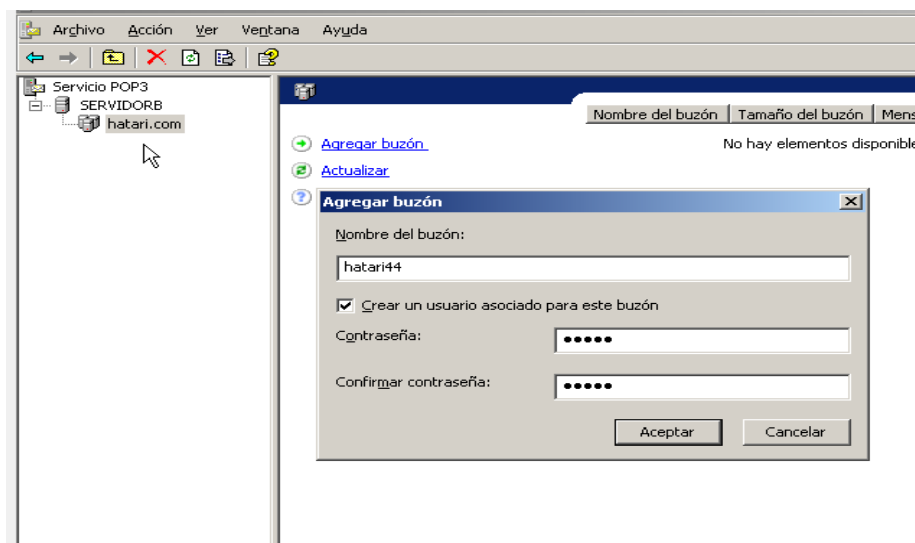


A continuación hacemos clic con el botón derecho en el servidor y elegimos nuevo dominio.

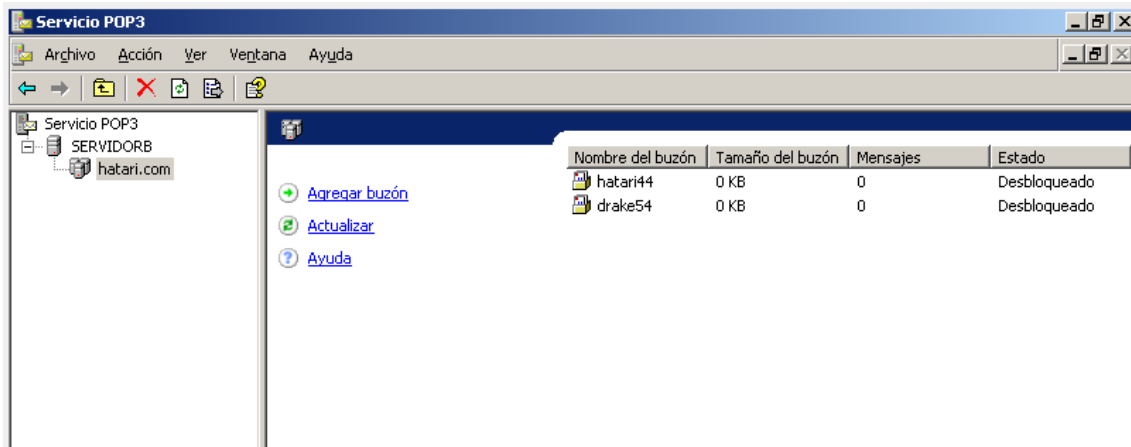
Le agregamos el nombre a nuestro nuevo dominio, en este caso le llamaremos hatari.com



Una vez creado el dominio vamos a proceder a crear los buzones que necesitamos, para ello hacemos clic en agregar buzón.



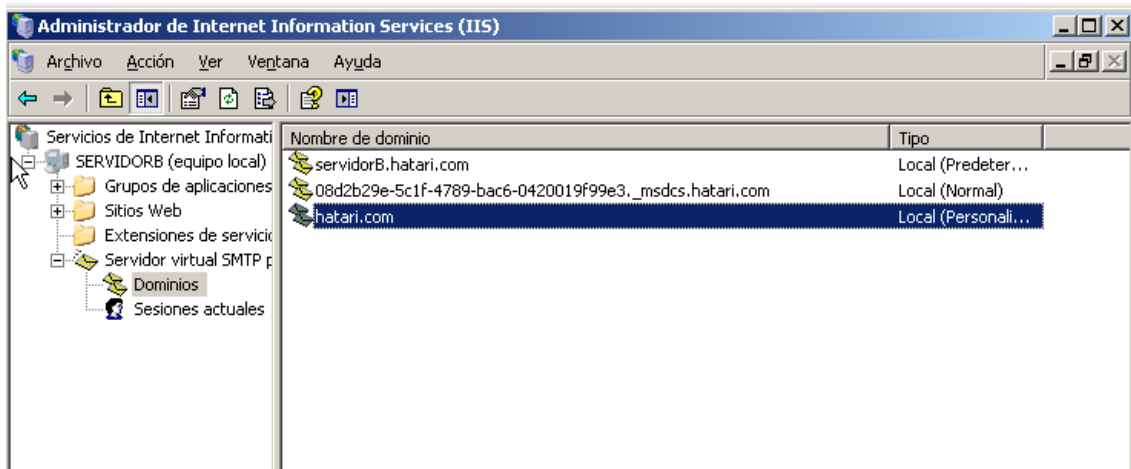
Hemos creado dos buzones, uno llamado hatari44 y otro llamado drake52.



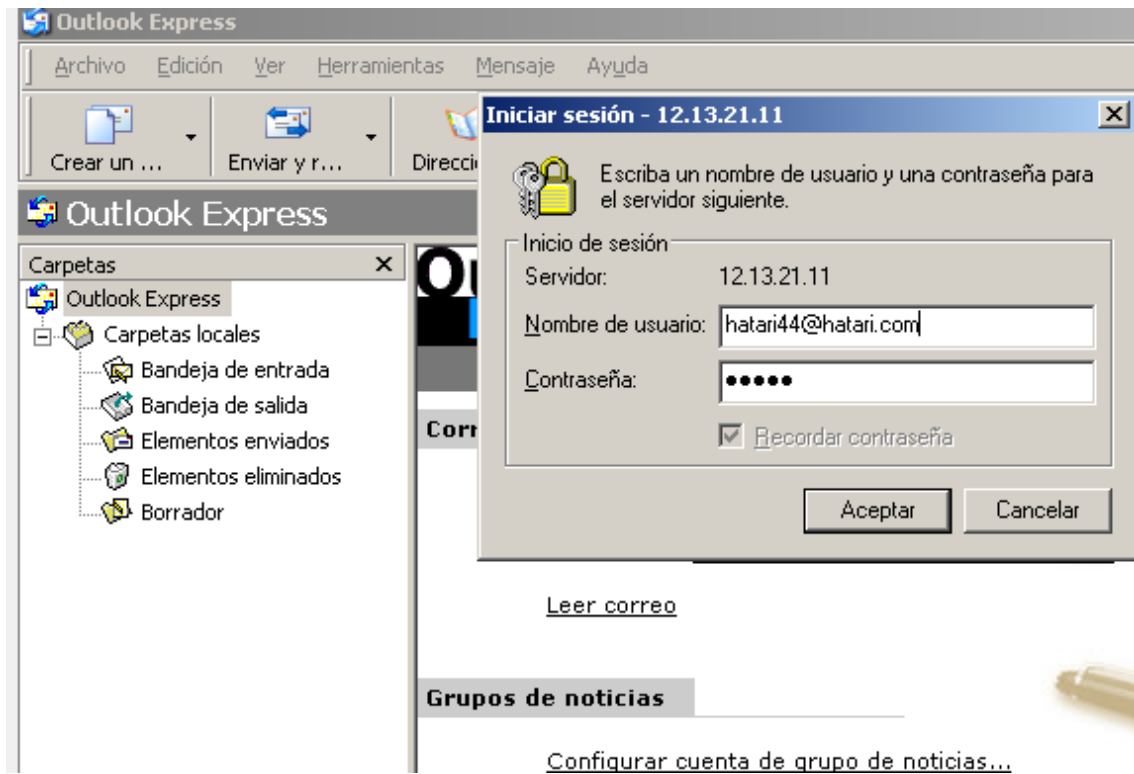
A continuación configuraremos el servidor de envío SMTP.

Para ello nos dirigimos a inicio, herramientas administrativas, administración de IIS.

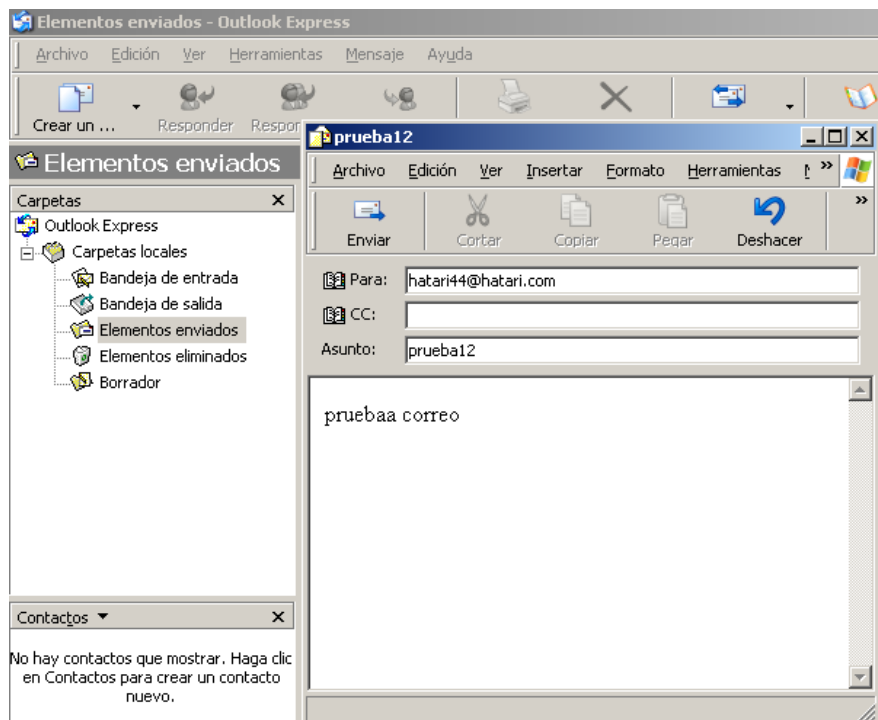
Aparecerá la siguiente ventana, en la cual tenemos los dominios existentes.



ponemos el nombre y la contraseña en Outlook

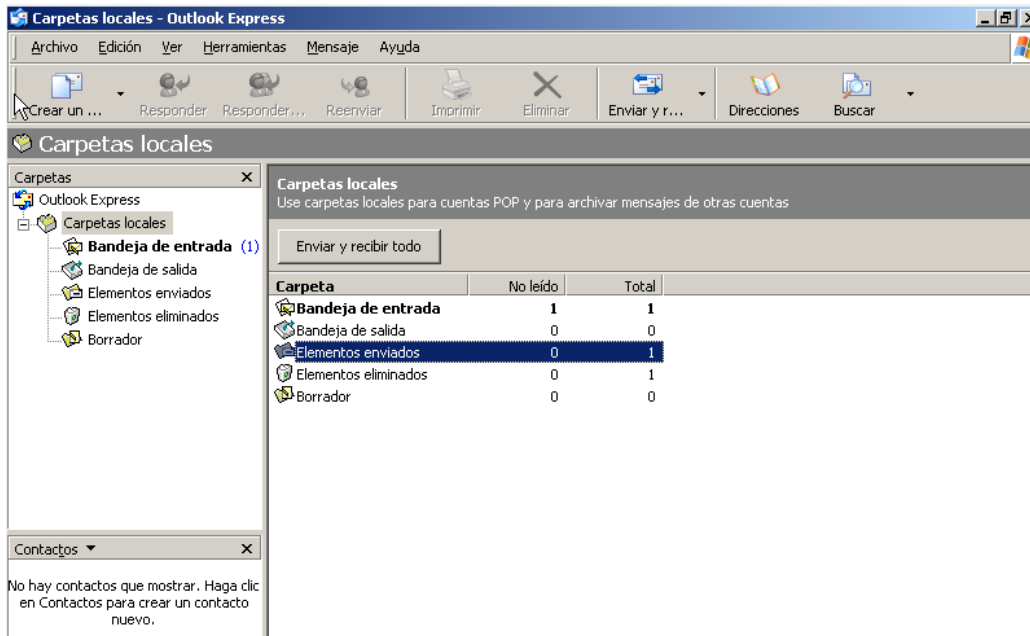


vamos a crear un nuevo correo para enviarlo a la nueva cuenta configurada, una vez creado hacemos clic en enviar.



A continuación damos clic a enviar y recibir.

Vemos que se han enviado elementos.



Vemos en la bandeja de entrada que hemos recibido el mensaje de correo.

