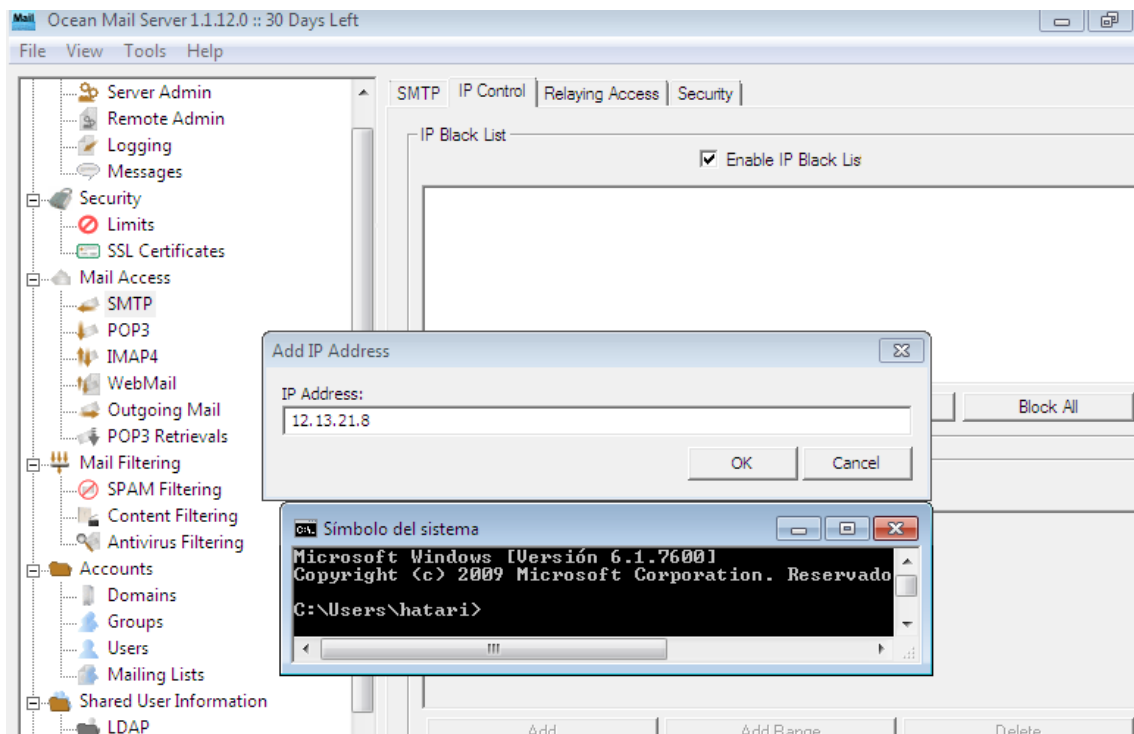
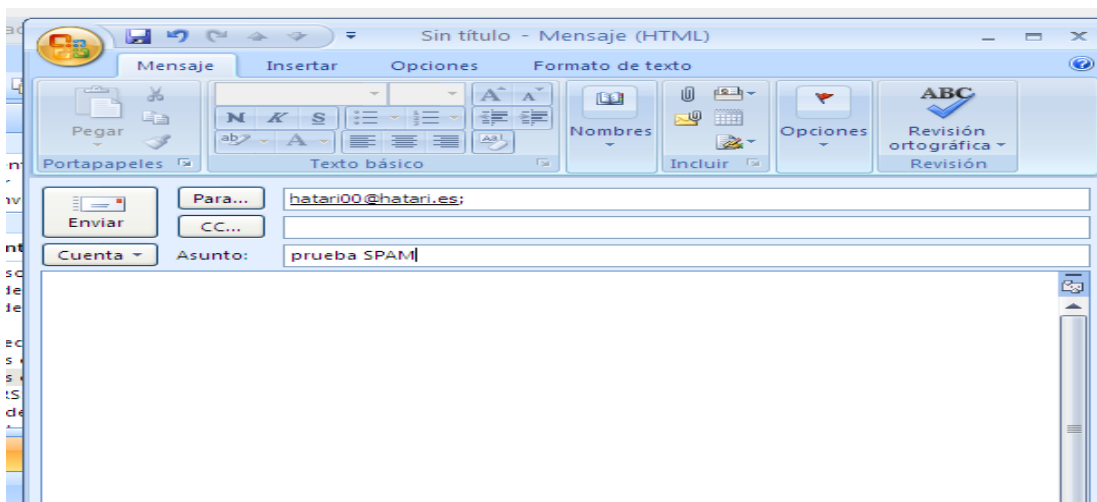


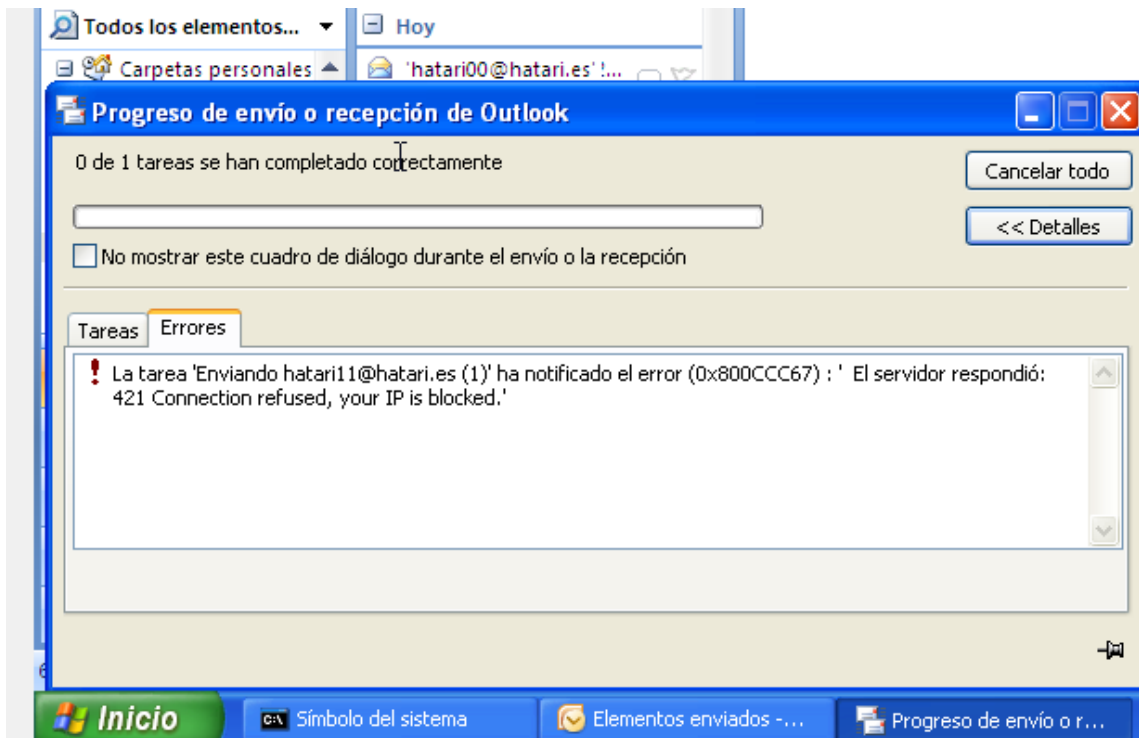
Práctica 11 – Filtro Antispam

Se configura el servidor de correo Ocean Mail Server para establecer un filtro antispam, para ello se le prohíbe a la dirección 12.13.21.8 mandar correos. Se abre una lista negra en SMTP y se añade la dirección.



Se envía un mensaje.





```
Adaptador Ethernet Conexión de área local :
    Sufijo de conexión específica DNS :
    Dirección IP. . . . . : 12.13.21.8
    Máscara de subred . . . . . : 255.255.255.0
    Puerta de enlace predeterminada :
C:\Documents and Settings\hatari>
```