

Práctica 4 – Servidor de Noticias Leafnode

Se instala el servidor Leafnode en Ubuntu y se accede con el cliente de la anterior práctica de Windows (XNews).

```
root@hatt55: /home/hatari
root@hatt55:/home/hatari# apt-get install leafnode
Leyendo listas de paquetes... Hecho
Creando árbol de dependencias
Leyendo la información de estado... Hecho
Se instalarán los siguientes paquetes extras:
  openssh-inetd
Se instalarán los siguientes paquetes NUEVOS:
  leafnode openssh-inetd
0 actualizados, 2 se instalarán, 0 para eliminar y 55 no actualizados.
Necesito descargar 340 kB de archivos.
Se utilizarán 1049 kB de espacio de disco adicional después de esta operación.
¿Desea continuar [S/n]? s
```

```
root@hatt55: /home/hatari
Configuración de paquetes

| Configuración de leafnode |
El nombre del servidor de noticias se debería proporcionar por la
organización, proporcionándole acceso a la red, así como a su proveedor
de servicios de internet (ISP).

Este servidor generalmente se conoce como «news.<dominio>» o
«nntp.<dominio>» siendo <dominio> el nombre del dominio local.

Servidor desde el que se descargan las noticias:
ubuntu hattari

<Aceptar>
```



Se observa el fichero principal de leafnode.

```
root@hatt55: /etc/news/leafnode
GNU nano 2.2.6 Archivo: config.new Modificado
## Articles that haven't been read for <expire> days get expired and
## removed by texpire(8), unless you define special expire times.
## Note that texpire arguments can change this to relate to the date of
## arrival. See the texpire manual page.
## Mandatory.
expire = 20

## This is the NNTP server leafnode fetches its news from.
## You need read and post access to it. Mandatory.
server = hattari

##
## All the following parameters are optional
##

## Important and recommended setting:
## Fetch only a few articles when we subscribe a new newsgroup. The
## default is to fetch all articles.
## As leafnode forgets the article numbers of its upstream server when
```

Se le agrega el usuario y la contraseña.

```
root@hatt55: /etc/news/leafnode
GNU nano 2.2.6 Archivo: config.new Modificado

## This MUST be accompanied by syslog.conf changes!
## -----
## Make sure you've also read the TROUBLESHOOTING section in README.
##
## The higher, the more output will be logged - note the debugging
## output is copious in any case, so leave this at 0 for normal use,
## and set to 1, 2 or 3 only for debugging.
# debugmode = 3

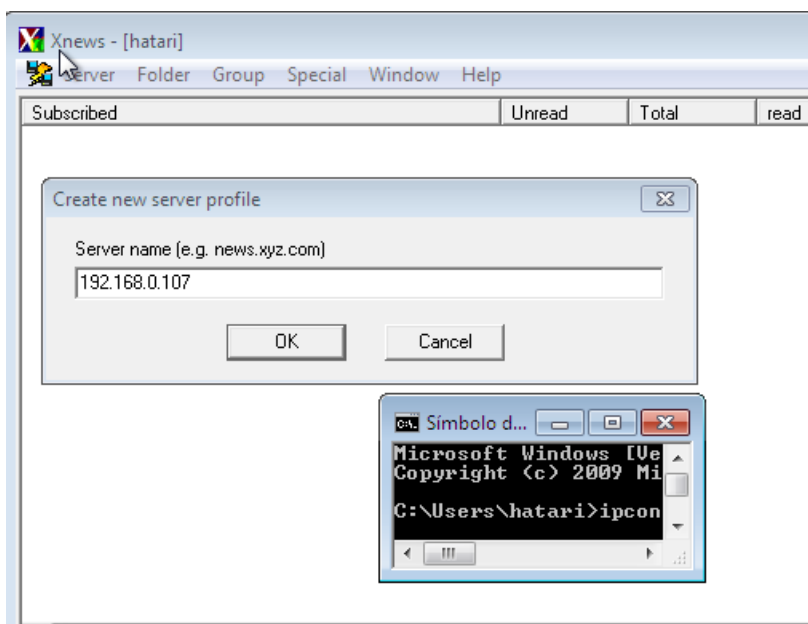
## I have free access to my news server. If you don't have, comment out
## the following two lines and change them accordingly.
# username = hatari
# password = inves

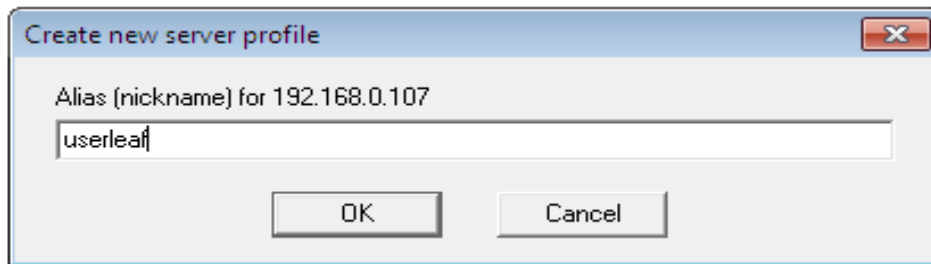
## By default, leafnode only serves connections from addresses in the
## local networks and drops those from outside. An IPv4 address, or an
## IPv6 address on computers that provide the getifaddrs() interface is
## considered local if it is within the networks (IP/netmask) of the local
## interfaces. On computers that lack the getifaddrs() interface, an
```

Accedemos al directorio /var/spool/news/interesting.groups y creamos en él un fichero que se llamará como un grupo de noticias al cual nos suscribiremos.

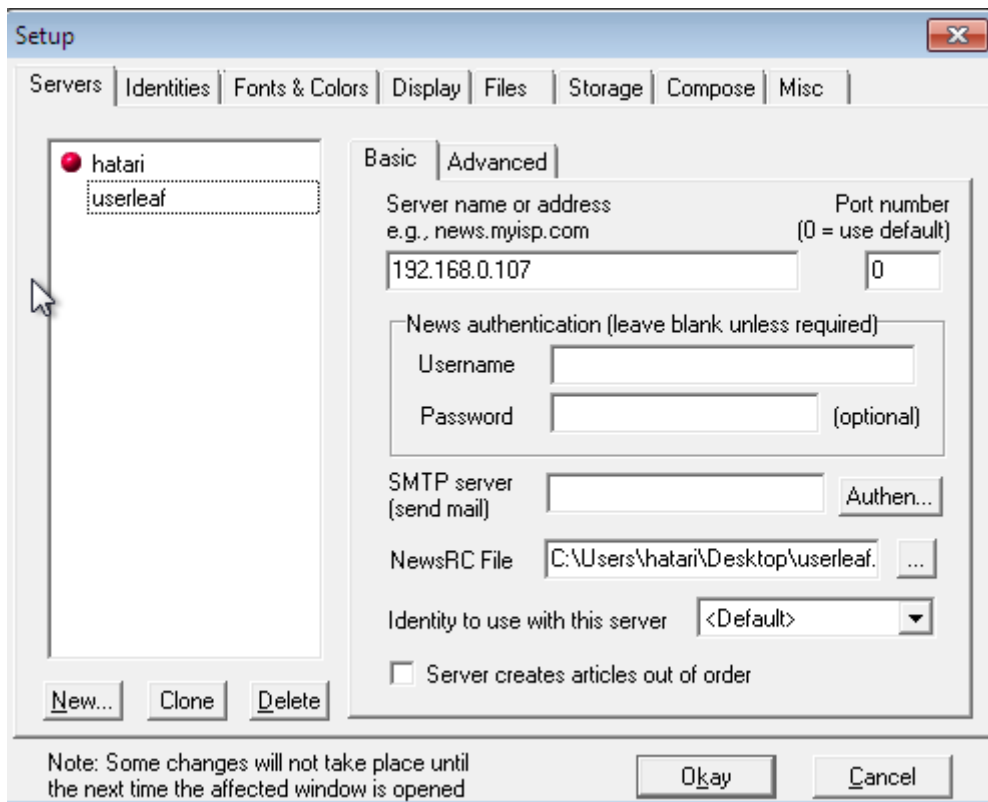
```
root@hatt55: /var/spool/news/interesting.groups
root@hatt55:/home/hatari# cd /var
root@hatt55:/var# cd spool/news/interesting.groups/
root@hatt55:/var/spool/news/interesting.groups# touch allnews.readfreenews.net
```

Nos conectamos con el cliente XNEWS:





Damos Okay



Seguidamente observamos que se conecta al servidor, aunque no existe ninguna noticia a la cual suscribirse.

